



WASSERBETT
Watermatratze

■ ERFORDERLICHES MATERIAL FÜR DIE MONTAGE

Sie benötigen außerdem:

Slauch Set



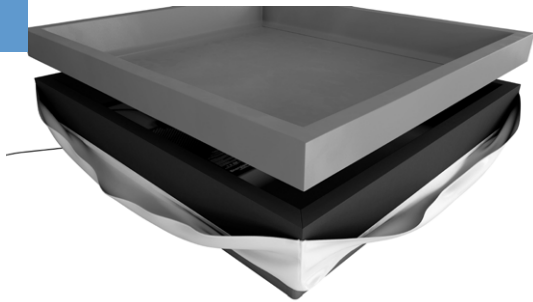
Air Extraktor



Conditioner



1



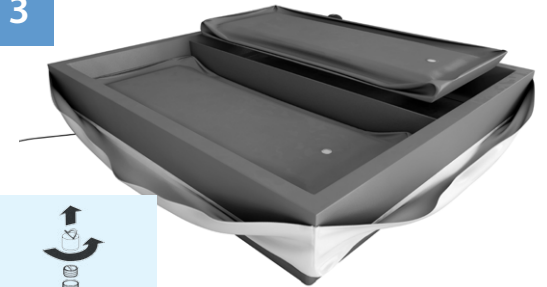
Legen Sie die Sicherheitswanne/-folie auf Schaumumrandung und ziehen Sie die Enden der Wanne/Folie über die Schaumränder.

2



Achten Sie darauf, dass die Ecken der Wanne/Folie mit den Ecken der Schaumumrandung übereinstimmen und die Wanne/Folie wirklich glatt auf dem Heizelement liegt.

3



Legen Sie nun die Wassermatratze(n) in die Sicherheitswanne/-folie (Füllstutzen am Fußende).

Öffnen Sie den/die Füllstutzen, sodass Luft in die Wassermatratze gelangen kann. Ziehen Sie den/die Stutzen mit einer drehenden Bewegung nach oben und drehen Sie die Deckel ab.

4



Streichen Sie die Wassermatratze(n) glatt, sodass keine Falten mehr sichtbar sind. Sorgen Sie dafür, dass sich die Matratzenecken in den Ecken der Schaumränder befinden.

Die Thermotrennwand (falls mitbestellt) kann nur bei einem Duo-System verwendet werden. Diese Trennwand wird mit der breiten Seite nach unten und zwischen die Matratzen platziert.

5



Schließen Sie den Schlauch und die Füllverbindungen an.

Achtung: Bei einer Duo-Ausführung müssen beide Wassermatratzen gleichzeitig gefüllt werden.

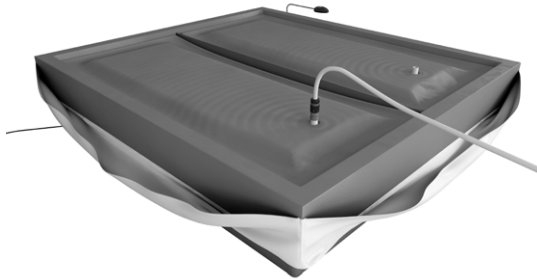
6



Befüllen Sie die Matratze(n) mit handwarmem Wasser (ca. 27°C).

Der Wasserschlauch sollte vor dem Befüllen gut mit heißem Wasser durchgespült werden, um Bakterienbildung zu verhindern.

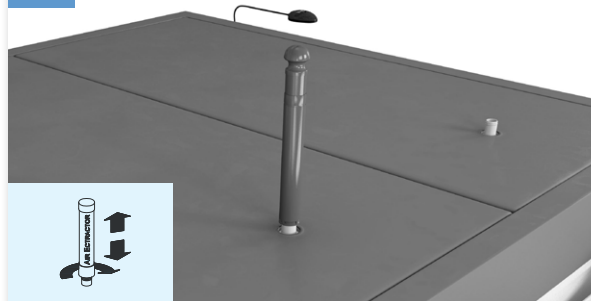
7



Schließen Sie nach einer Einfüllzeit von 10 Minuten den Wasserhahn, um zu kontrollieren, dass sich die 4 Ecken der Wassermatratze(n) genau in den Ecken der Schaumumrandung befinden. Anschließend öffnen Sie den Wasserhahn wieder.

Die Wassermatratze ist voll, wenn sich das Wasserniveau ca. 0,5 cm unter dem Rand

8



Drehen Sie den Air Extraktor mit einer drehenden Bewegung auf dem Füllstutzen fest.

Entlüften Sie das Wasserbett, indem Sie die Luft vom Kopfende Richtung Füllstutzen streichen. Bewegen Sie den Air Extraktor auf und ab, um mit pumpenden Bewegungen die Luft aus der Matratze zu pumpen. Wiederholen Sie den Vorgang, bis sich keine Luft mehr in der Wassermatratze befindet.

9

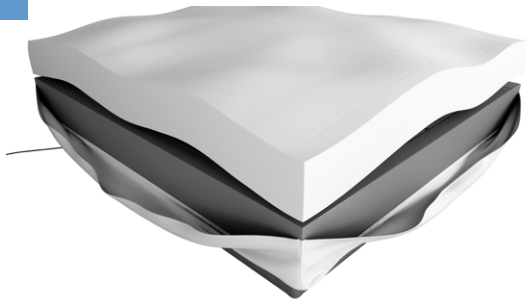


Geben Sie nun 1 Flasche mit 150 ml Conditioner ins Wasser.

Bei einem Duo-System bitte den Flascheninhalt über beide Matratzen verteilen.

Schieben Sie den Stopfen wieder in die Öffnung und drehen Sie den Deckel darauf. Drücken Sie anschließend den Füllstutzen nach innen.

10



Spannen Sie den Topliner über die Schaumumrandung. Sorgen Sie dafür, dass die 4 Ecken mit den Ecken der Umrandung übereinstimmen.

FALLS MITBESTELLT!

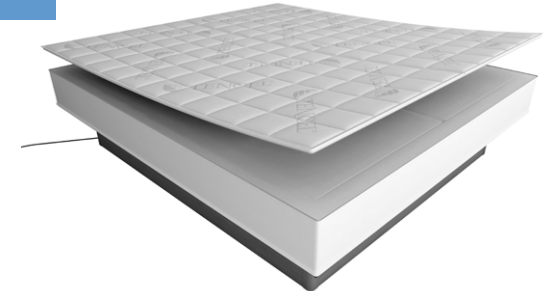
11



Achten Sie darauf, dass sich der elastische Rand unter der Umrandung befindet (wie bei einem Spannbettlaken).

FALLS MITBESTELLT!

12



Stellen Sie den Thermostat auf die gewünschte Temperatur. Wir empfehlen eine Temperatur von 28° Grad. Verbinden Sie nun Unter- und Oberbezug mit dem Reißverschluss.

Ihr Wasserbett ist schlafbereit. Waterbed Discount Wasserbetten wünscht Ihnen erholsames Schlafvergnügen!

■ Garantie Waterbed Discount Wasserbett

Mit dem Kauf eines Waterbed Discount Wasserbetts und einem (oder mehreren) der unten angegebenen Artikel/Accessoires haben Sie ein ausgezeichnetes Produkt mit jahrelanger Garantie erworben.

Schweißnähte des Wasserkerns Messamoll2	10 Jahre
Schweißnähte des Wasserkerns EN71 Vinyl	5 Jahre
Heizungselemente	5 Jahre
Schutzeinlage, Bezug, Schaumrand	2 Jahre
Boden und Optionale Bettmöbel	2 Jahre
Bettdecken, Kissen	2 Jahre
Betttextilien: Bettbezüge, Bettlaken	2 Jahre

Garantieumfang

Schweißnähte Messamoll2 Vinyl:

Wir sind von der Qualität unserer Produkte überzeugt. Daher gewähren wir 10 Jahre Garantie auf die Schweißnähte der Waterbed Discount Wassermatratzen. Im Fall einer Nahtleckage durch einen Material- oder Fabrikationsfehler gewähren wir die ersten fünf Jahre eine Garantie von 100 %. Ab dem 6. bis einschließlich 10. Jahr beläuft sich die Garantie auf 50% bzw. 40%, 30%, 20% und 10%.

Schweißnähte EN71 Vinyl:

Wir sind von der Qualität unserer Produkte überzeugt. Daher gewähren wir 5 Jahre Garantie auf die Schweißnähte der Deal Wassermatratzen. Im Fall einer Nahtleckage durch einen Material- oder Fabrikationsfehler haben Sie die ersten zwei Jahre eine Garantie von 100 %. Ab dem 3. bis zum 5. Jahr beträgt diese Garantie 30 %, 20 % und 10 %.

Sicherheitshülle, Bezug, Schaumrand, Boden und optionale Bettmöbel:

2 Jahre lang 100 % Garantie auf Material- und Fabrikationsfehler.

Heizungselemente:

Der Hersteller gewährt auf die Heizelemente eine direkte Garantie von 5 Jahren. Hier gelten die Garantiebestimmungen des betreffenden Herstellers.

Übrige Produkte:

Für Betttextilien gewähren wir eine Garantie von 2 Jahren. Normaler Verschleiß fällt nicht unter die Garantie.

■ Garantiedatum

Die Garantie beginnt mit dem Rechnungsdatum. Für die Geltendmachung der Garantie hat der Käufer den Kaufbeleg mit dem Kaufdatum vorzulegen. Die Garantie ist nicht an Dritte übertragbar.

Die Garantie wird nur unter dem Vorbehalt der korrekten Befolgung von Aufstell- und Platzierungsanweisungen und regelmäßigem Unterhalt gewährt. Ersetzte und reparierte Waren fallen ebenfalls unter die laufende Garantie. Die Garantiezeit wird durch eine Reparatur oder Austausch von Teilen in der Garantieperiode nicht verlängert oder erneuert. Falls ein Schaden nicht repariert werden kann, ersetzt Waterbed Discount Wasserbetten innerhalb der Garantiezeit den Artikel durch ein identisches oder gleichwertiges Produkt.

Garantiebestimmungen

Waterbed Discount Wasserbetten verpflichtet sich, Material- und Fabrikationsfehler konform den Angaben in Artikel "Garantieumfang" zu beheben. Waterbed Discount Wasserbetten behält sich das Recht vor, im Falle eines nicht mehr lieferbaren Produkts einen gleichwertigen Artikel als Ersatz zu liefern.

Garantieeinschränkungen

Schäden, die entstanden oder indirekte Folgen sind von falschem Gebrauch, unsachgemäßer Bedienung, zu hoher Belastung, unfachmännischer Aufstellung oder Umzug, ausgeführte Reparaturen oder Änderungen seitens des Käufers sowie Mängel, die bei normalem Verschleiß oder durch mangelhafte Pflege/Unterhalt entstehen, fallen nicht unter die Garantie. Unter Pflege/Unterhalt wird das halbjährliche Hinzufügen des Konditioners in das Wasser der Wassermatratze verstanden sowie die Reinigung der Matratze alle 2 Monate mit dem speziellen Reiniger. Es wird daher empfohlen, für diese Produkte die Kaufbelege aufzubewahren. Falls Sie den automatischen Versandservice der Waterbed Discount Wasserbetten Pflegeprodukte nutzen, sind Ihre Bestellungen in unserem System registriert und ist eine Aufbewahrung der Kaufbelege nicht nötig.

Die oben aufgeführten Garantiebestimmungen haben keinen Einfluss auf die gesetzliche Garantiezeit, auf die Sie als Kunde gemäß der europäischen Richtlinien Anspruch haben.



Kontakt

Waterbed Discount

Industriestraat 9
7091 DC Dinxperlo
Die Niederlande

K.v.K. : 70326215
BTW: NL8582.63.737B01

Waterbed Discount ist einer der Handelsnamen
von The Bed Company BV

Anrufen



+49 28 713 54 9002
info@waterbeddiscount.de



■ Pflege und Tipps

Um den vollen Schlafkomfort Ihres Wasserbetts über einen langen Zeitraum hinweg genießen zu können, empfehlen wir Ihnen, unbedingt die nachstehenden Pflegeanweisungen zu befolgen.

Entlüften

Wenn Sie Ihr Wasserbett aufgebaut haben und die Matratzen mit (sauerstoffreichem) Wasser gefüllt sind, ist es wichtig, die Wassermatratze(n) über mehrere Wochen hinweg regelmäßig zu entlüften. Luftblasen "verraten" sich dadurch, dass Sie das Wasser "platschen" hören! Zeit, etwas zu unternehmen.

Vorgehensweise

Zur Entlüftung ihrer Wassermatratze verwenden Sie eine spezielle Pumpe, den Air Extraktor. Die Pumpe wird auf dem Einfüllstutzen befestigt. Anschließend können Sie das Wasserbett entlüften, indem Sie die Luft in der Matratze vom Kopfende Richtung Füllöffnung streichen. Pumpen Sie mit dem Air Extraktor, um die vorhandene Luft zu entfernen. Wiederholen Sie diesen Vorgang nach dem Aufbau ihres Wasserbetts 3 bis 4 Wochen lang einmal pro Woche. Sie erreichen mit dieser regelmäßigen Entlüftung, dass ihre Wassermatratze vollständig luftfrei wird, was Bakterienbildung oder Leckagen auf ein Minimum begrenzt.

Vinylreiniger

Die Folie unserer Wasserbetten besteht aus Vinyl, das einmal pro Monat eine leichte Pflege mit unserem Vinylreiniger benötigt. Sprühen Sie den Reiniger einfach auf die Wassermatratze und reiben Sie das Spray anschließend gut ein. So bleibt Ihre Wassermatratze weich und sauber, und eine Austrocknung des Vinyls wird verhindert.

Wichtig: Bitte verwenden Sie keine herkömmlichen Allzweckreiniger zur Pflege ihrer Wassermatratze!

Konditioner

Für die gleichmäßige, optimale Wasserqualität in ihrer Matratze muss dem Wasser halbjährlich ein Konditioner zugesetzt werden. Das Wasser selbst braucht im Prinzip niemals ausgetauscht werden.

Vorgehensweise

Vor der Zugabe des Konditioners ziehen Sie den Einfüllstutzen der Matratze hoch und entfernen den Deckel. Drücken Sie die Matratze gleichzeitig am Einfüllstutzen mit der Hand vorsichtig nach unten, sodass der Wasserpegel weit oben im Stutzen bleibt und keine Luft in die Matratze gelangen kann. Geben Sie anschließend die ganze Flasche Konditioner in das Wasser, schließen Sie den Einfüllstutzen und drücken Sie ihn zurück in die Matratze. Bei einem Duo-System mit zwei Matratzen verteilen Sie den Inhalt der Flasche über beide Matratzen.

Unangenehmer Geruch

Wenn das biologische Gleichgewicht des Wassers gestört ist, können als Folge Gerüche auftreten. Ein weiterer Grund kann sein, dass der Konditioner nicht gemäß der Anweisungen hinzugefügt wurde. Auch der Gebrauch anderer Pflegemittel anstatt des empfohlenen Vinylreinigers kann Gerüche entstehen lassen.

Vorgehensweise

Wenn Ihnen bei Ihrer Wassermatratze unangenehme Gerüche auffallen, empfehlen wir Ihnen, die Matratze zu leeren, erneut zu füllen, nochmals zu leeren und wieder zu füllen. Natürlich müssen Sie dann 3-4 Wochen lang das Wasserbett wieder wie oben beschrieben entlüften.

■ Leeren der Wassermatratze

In wenigen Ausnahmefällen kann es nötig sein, Ihre Wassermatratze zu leeren. Dies sollte mit 2 Personen erfolgen, lesen Sie bitte die mitgelieferte Anleitung vorher gut durch. Mit unserer speziellen Wasserbettpumpe lässt sich Ihr Wasserbett sicher und effektiv leeren. Sie können dafür auch eine Bohrmaschinenpumpe (keine Akkumaschine) verwenden. Für beide Systeme sind separate Füllschläuche erhältlich. Wir beschreiben hier kurz, wie das Wasserbett leergesaugt werden kann.

Vorgehensweise

Ziehen Sie den Stecker für die Heizung aus der Steckdose. Entfernen Sie den Bezug, entlüften Sie die Matratze und schließen Sie danach die Pumpe und den Schlauch an. Achten Sie darauf, dass der Schlauch lang genug ist, um beispielsweise den Dusch- oder Badewannenablauf zu erreichen. Schalten Sie die Pumpe ein.

Ihre Wassermatratze ist richtig leer, wenn nur noch Vakuum angesaugt wird. Der optimale Zustand ist erreicht, wenn die oberste und unterste Vinylage komplett aneinander gesaugt sind. In diesem Moment können Sie den Schlauch entfernen und sehr schnell den Deckel auf den Füllstützen drehen. Achten Sie gut darauf, dass sich die Matratze nicht wieder mit Luft vollsaugt!

■ Bezug

Der Bezug muss regelmäßig gelüftet und gewaschen werden. Der Bezug ist nicht dazu gedacht, um direkt darauf zu schlafen, bitte verwenden Sie immer ein Bettlaken. Wir empfehlen Ihnen, morgens die Deckbetten zurückzuschlagen, damit eventuelle Feuchtigkeit, die beim Schlafen entsteht, verdampfen kann.

■ Leckage

Ein Waterbed Discount Wasserbett ist so konstruiert, dass Sie keine Angst vor ernsthaften Leckagen haben müssen. Sollte es eine undichte Stelle geben, wird das Wasser in der Sicherheitswanne aufgefangen. Zudem kann eine kleine undichte Stelle ganz einfach von Ihnen selbst mit unserem speziellen Reparaturset repariert werden. Sie müssen das Wasserbett dafür nicht einmal leeren.

Vorgehensweise

Ziehen Sie den Stecker für die Heizung aus der Steckdose. Versuchen Sie, das Leck zu finden, indem Sie systematisch die gesamte Wassermatratze absuchen. Drücken Sie hierfür die Wassermatratze ca. 10 bis 15 cm ein, sodass der Matratzenrand etwas nach oben gedrückt wird. Haben Sie das Loch gefunden, markieren Sie es. Reparieren Sie anschließend die undichte Stelle, indem Sie bei einem kleinen Loch einen Tropfen Leim auf das Loch fallen lassen oder bei einer größeren Stelle einen Reparaturflicken auf die undichte Stelle kleben. Lassen Sie den Leim gut aushärten.

